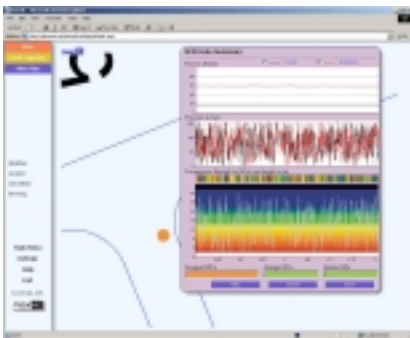


Maxie Roof Mapping Module

(MAXIE盖层采样模式)

MAXIE盖层采样模式是一种在MAXIE架构下运行的软件。此模式能用图形展示矿井地质，图形是根据钻顶洞不同能量绘制的。您可以非常及时决定钻洞的压力。

钻的定位由坐标决定，有工具为此提供便利。钻洞的压力由使用者调置，为从不同渠道得到的且有相互关连的地质数据进行正确判断。在不污染原数据的情况下，它可以被随时更换。



产品特点

收集数据无人介入

钻洞由不同色彩标明，符合工地危险条例

1/10秒为间隙显示压力，液流和MPAS

改变钻孔定位便利

钻孔数据可与各种变数组相结合

实时错误记录

图形界面，简明扼要

优点

图形显示危险矿区

生产率工具

预测工具

规格说明

操作系统	Windows 2000, XP, or 2003 Server with IIS and .NET Framework
数据库伺服器	Microsoft SQL Server 2000
必要设施	MAXIE架构

Monduran Pty Ltd.
www.monduran.com
support@monduran.com

Phone: (07) 4973 7829
 Fax: (07) 4973 7846